

Lutande Balustrad		Reaktions kraft (kN)	
A	600	800	1000
B	910	1110	1310
C	1195	1395	1595
D	1270	1470	1670
E	1910	2110	2310

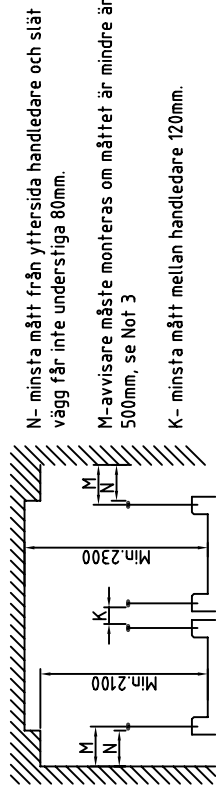
  

Rak Balustrad		Reaktions kraft (kN)	
A	600	800	1000
B	837	1037	1237
C	1195	1395	1595
D	1270	1470	1670
E	1910	2110	2310

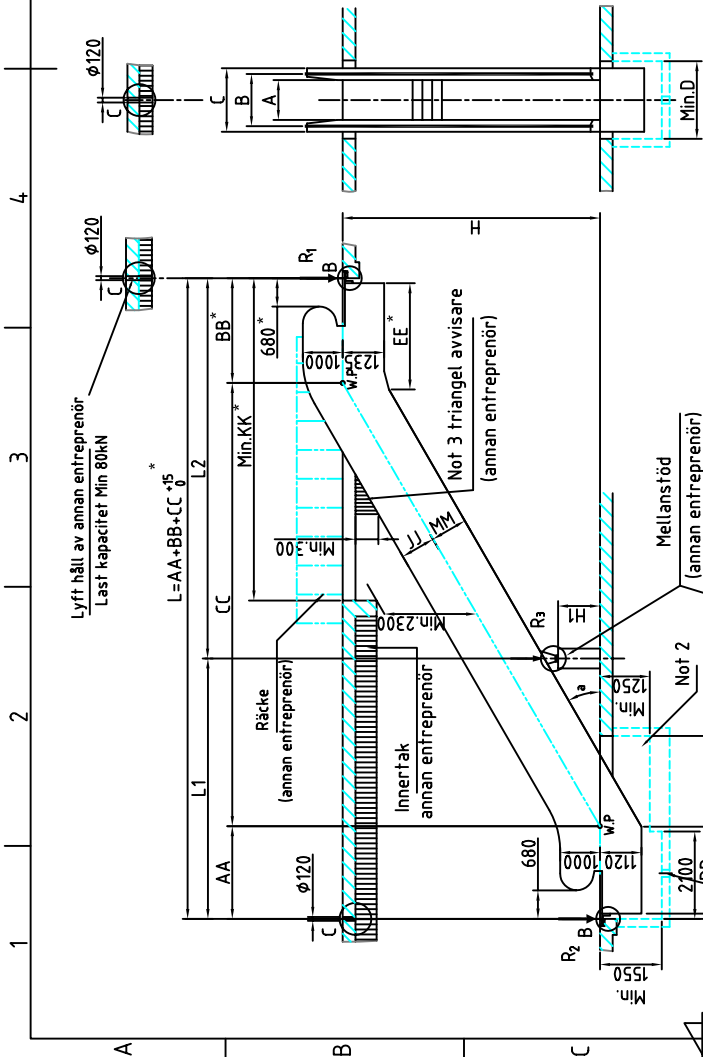
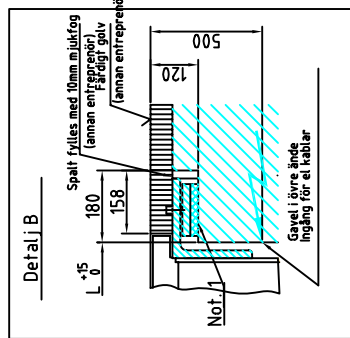
Utan mittstöd		Med mittstöd	
R1=4,05xL+16.3		R1=4,05xL2+14	
R2=4,05xL+8.5		R2=4,05xL1+7	
		R3=4,2xL+10	
R1=4,45xL+17		R1=4,45xL2+16	
R2=4,45xL+9.5		R2=4,45xL1+7.5	
		R3=4,7xL+11	
R1=4,95xL+19.5		R1=4,95xL2+17.2	
R2=4,95xL+10.5		R2=4,95xL1+8.3	
		R3=5,2xL+11.3	

Notera  
 1. L1, L2 och L är i meter  
 2. L1 och L2 överskrider ej 15M

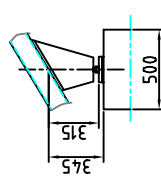


**Noteringar**

- Nr 1 Upplag måste vara i nivå och jämt
- Nr 2 Nedre grop måste vara i vinkel, inivå och jämt.
- Nr 3 Om mått E inte kan uppfyllas måste avvisare monteras av annan entreprenör enligt EN 115
- På och avstigningsplats skall vara tillräckligt stort för att ta emot födet av folk dock minst bredd= rulltrappsbredd samt Djup= 2,5meter mått från handledarna eller 2meter om bredden är dubbelt.
- Mått med asterisk \* måste förlängas 44,0mm om stegbredden är 600mm eller vid behov av dubbla motorer samt 500mm vid installation av inverter.
- Mellanstöd behövs vid upplagslängder över 15meter och kan tillverkas av betong eller stål.



**Detail i H**



Modell	a	Övre radie	AA	BB	CC	DD	EE	FF	JJ	KK
FEH302	30°	1500	2231	2598	Hx1.732	2370	2815	4530	870	1060
FEH303	30°	1500	2631	2998	Hx1.732	2770	3215	4930	870	1060
FEH304	30°	1500	3031	3398	Hx1.732	3170	3615	5330	870	1060
FEH352	35°	1500	2266	2682	Hx1.428	2505	2780	4420	850	1080
FEH353	35°	1500	2666	3082	Hx1.428	2905	3180	4820	850	1080
FEH303	30°	2700	2863	3283	Hx1.732	3000	3500	5160	870	1060
FEH304	30°	2700	3263	3683	Hx1.732	3400	3900	5560	870	1060

FEH Standard Rättning

T JF 0001001-A

**Transtec**

Kontrakt	
Projekt	
Plats	
Rättning	Skala N.S.T
	Storlek A3
Kontroll	Enhet mm
Datum	Blad1/1